

PROGNOSYS VOOR PHOSPHAX sc

Voorkom onverwachte situaties

PROGNOSYS is een voorspellend diagnosesysteem dat u waarschuwt voor mogelijke problemen met uw instrument, waardoor u proactief kunt zijn in uw onderhoud. Kom erachter of veranderingen in uw metingen voortkomen uit afwijkingen van uw instrument of uw proces.



Meetindicator

De meetindicator bewaakt de onderdelen van het instrument en gebruikt die informatie om de gebruiker te attenderen op toekomstige onderhoudsbehoeften en geeft de betrouwbaarheid van het signaal weer.



Onderhoudsindicator

De onderhoudsindicator geeft het aantal dagen weer totdat het instrument onderhoud nodig heeft.

Hulpmiddel om uw onderhoud te plannen voordat uw metingen worden beïnvloed.

ONDERHOUD VEREIST



Meetindicator

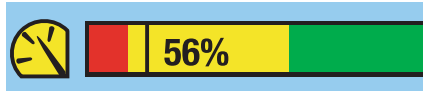
Extreem lage reagensniveaus
Een instrumentfout



Onderhoudsindicator

< 1 dag tot de volgende aanbevolen onderhoudstaak
Water in de analyser

ONDERHOUD NODIG



Meetindicator

Lage reagensniveaus; moet snel worden vervangen
Vervanging van pompplunjer meer dan 60 dagen te laat
Filtermodule is vervuild; reiniging snel vereist (geldt alleen voor analysers met een filtersonde)
Een instrumentwaarschuwing



Onderhoudsindicator

4 dagen resterend tot de volgende onderhoudstaak (door gebruiker aan te passen)

GEEN ONDERHOUD VEREIST



Meetindicator

Reagensniveaus acceptabel (1 % of meer resterend)
Pompplunjer in goede staat (100 %) of pompplunjer moet worden vervangen (76–99 %)
Filtermodule in goede staat
95 % terwijl analyser opwarmt
95 % terwijl analyser afkoelt



Onderhoudsindicator

7 dagen resterend tot de volgende onderhoudstaak (door gebruiker aan te passen)
Weinig tot geen vocht gedetecteerd in de analyser

Veel van de parameters en taken die voor de meetindicator worden meegenomen, worden ook weergegeven via de onderhoudsindicator als de betreffende instrumentonderdelen snel onderhoud nodig hebben.